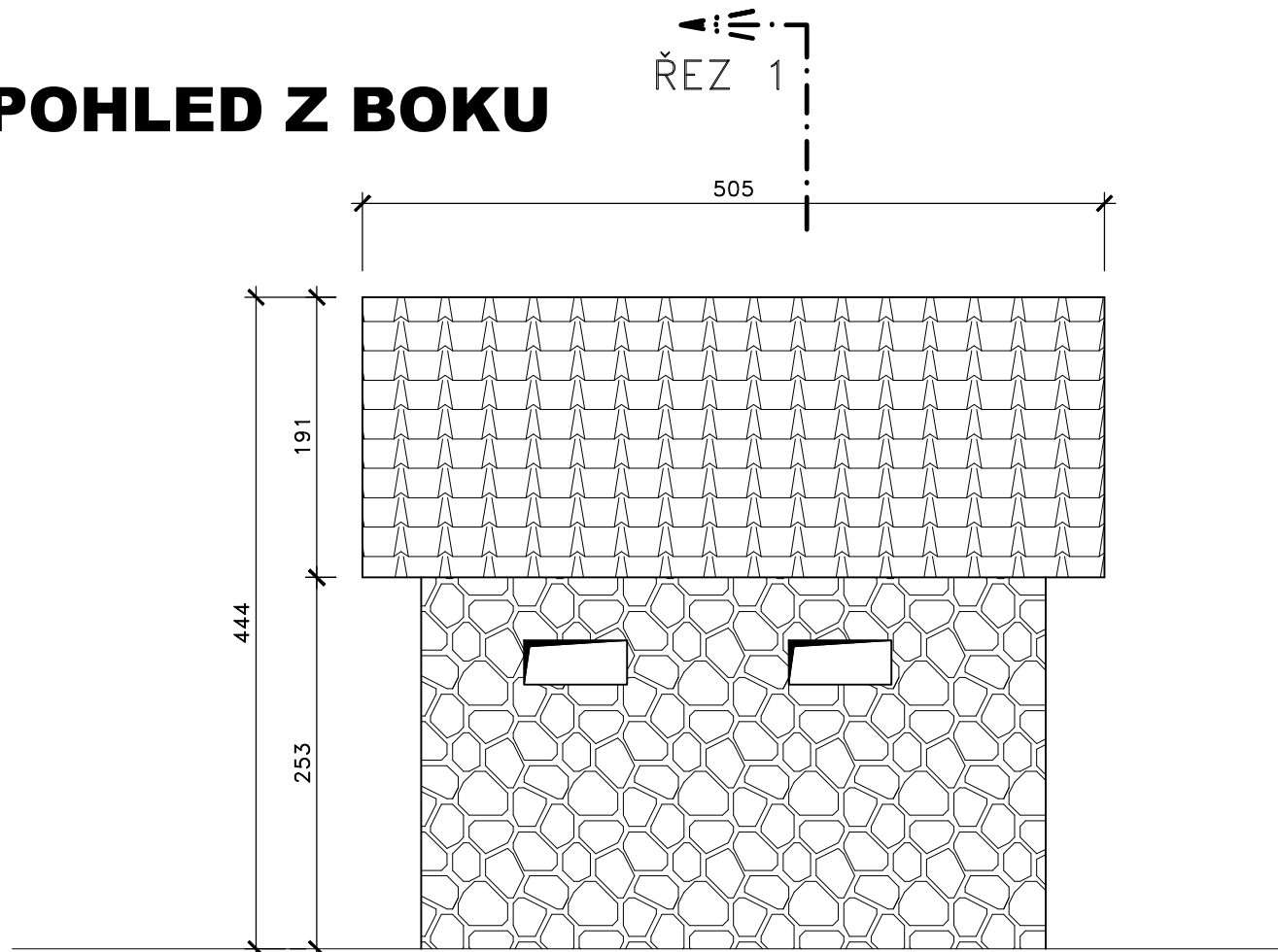
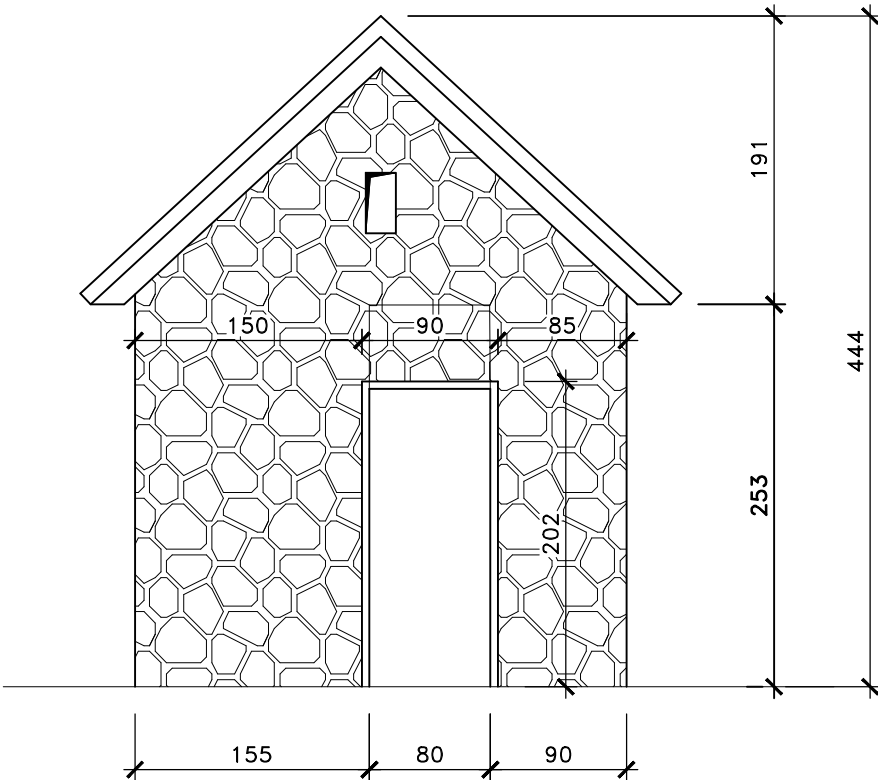


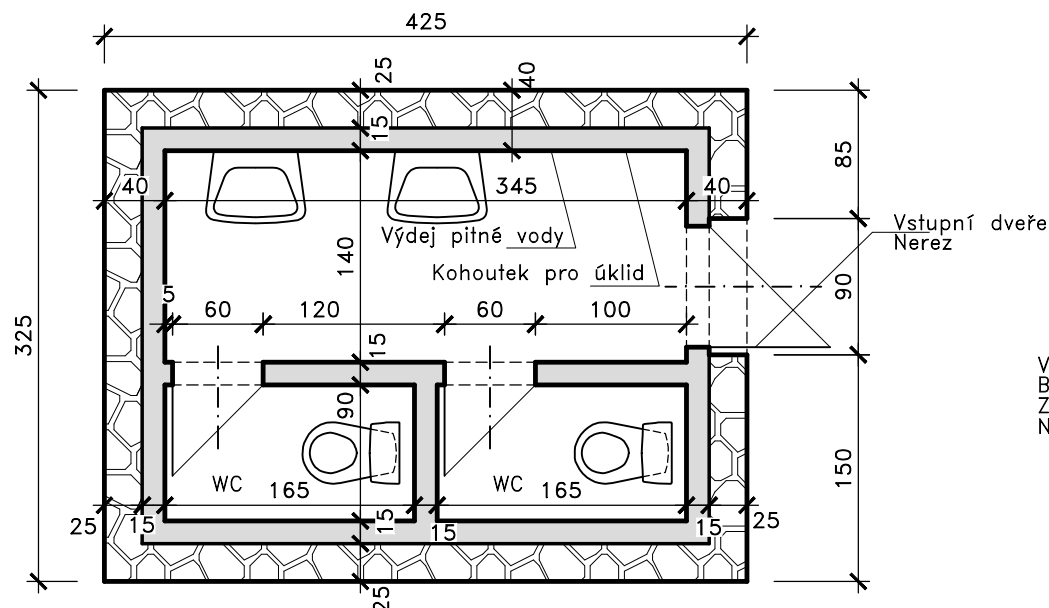
POHLED Z BOKU



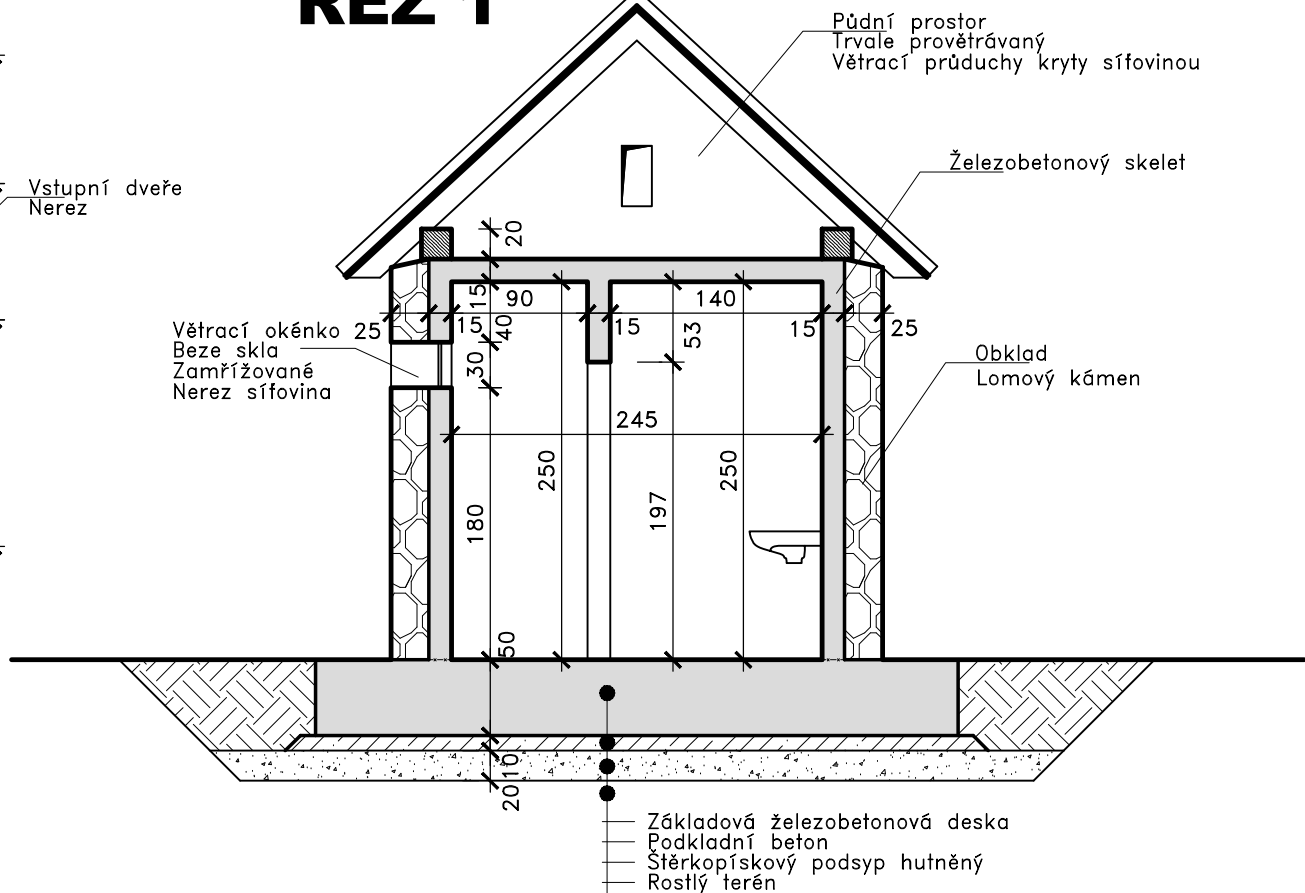
POHLED ČELNÍ



PŮDORYS



ŘEZ 1



Zpracováno pro



Souřadný systém S-JTSK

Výškový systém Balt p.v.

6			
5			
4			
3			
2			
1			
REVIZE	POPIS	DATUM	SCHVÁLIL

Sweco Hydroprojekt a.s. Ústředí Praha Táborská 31, 140 16 Praha 4; praha@sweco.cz; www.sweco.cz				<div>SWECO</div> <div>Sustainable engineering and design</div>		
VYPRACOVAL	Ing. Chloupková	HIP	Ing. Kaňkovský	T. KONTROLA	Ing. Holý	
PROJEKTANT	Ing. Kaňkovský	ŘEDITEL DIVIZE	Ing. Moravec, Ph.D.	DATUM	02.2015	
OBJEDNATEL	Česká republika - Ředitelství vodních cest ČR			OKRES	Mělník	
AKCE: <div>ŘVC - PŘÍPRAVA A VYPOŘÁDÁNÍ STAVEB</div> <div>Číslo ISPROFOND 500 554 0004</div> <div>Modernizace rejd plavební komory</div> <div>Dolní Beřkovice</div> <div>Číslo projektu 521 551 0020</div>				ČÍSLO ZAKÁZKY	11 4182 0100	
				STUPEŇ	DUR	
				FORMÁT	3A4	
				MĚŘÍTKO	1:50	
				ARCHIVNÍ ČÍSLO	012417/14/1	
ČÁST STAVBY	Sociální zázemí			SO/PS	SO 05	
PŘÍLOHA: <div>Objekt sociálního zázemí</div>				ČÍSLO PŘÍLOHY	D7	a
						1

Tato dokumentace včetně všech příloh (s výjimkou dat poskytnutých objednatelem) je duševním vlastnictvím akciové společnosti Sweco Hydroprojekt a.s. Objednatel této dokumentace je oprávněn ji využít k účelům vyplývajícím z uzavřené smlouvy bez jakéhokoli omezení. Jiné osoby (jak fyzické, tak právnické) nejsou bez předchozího výslovného souhlasu objednatele oprávněny tuto dokumentaci ani její části jakkoli využívat, kopírovat (ani jiným způsobem rozmnožovat) nebo zpřístupnit dalším osobám.
Poznámka: Podpisy zpracovatelů jsou připojeny pouze k výtisku číslo 01 nebo originálu přílohy (matrici).